

今までにない新提案!

自動車保険の

# スマートチョイス



少しでも保険料を  
安くしたいと  
お考えのお客さま



なんと!  
最大約 **31%** 当社比

保険料が安くなる方法があります!

「約31%」は中面の保険料比較表掲載のご契約条件で  
保険料を算出した場合の数字です。お客さまのご契約  
条件により、この数字は変わりますのでご注意ください。

スマートチョイスは、ASAP(個人用自動車保険)の  
車両保険に10万円または20万円の自己負担金額  
(免責金額)を設定したプランのペットネームです。

朝日火災は  
こんな会社です

弊社は、昭和26年2月28日、野村證券(現野村ホールディングス)、大和銀行(現りそな銀行)、第一銀行(現みずほ銀行)等の発起により設立されました。平成23年5月24日、野村ホールディングスの連結子会社となり、現在に至っています。



安くなるワケ!



ご説明はこちらから

車両保険に、お客さまに負担していただく金額を設定することで保険料がお安くなります。



安くなるウケ!

おさいふに優しいことが好き!  
「かるがる〜ちゃん」

●一般的なご契約との保険料の差額をご確認ください!

		一般的なご契約	スマートフォイス 10万円プラン	スマートフォイス 20万円プラン
車両	保険金額	一般 100万円	一般 100万円	一般 100万円
	自己負担金額 (免責金額)	1回目 0万円 2回目以降10万円	一律 10万円	一律 20万円
	特約	全損時臨時費用	全損時臨時費用	全損時臨時費用
対人	保険金額	無制限	無制限	無制限
	自己負担金額 (免責金額)	0万円	0万円	0万円
	特約	対物超過修理費用	対物超過修理費用	対物超過修理費用
人身傷害		3,000万円(車内のみ補償)	3,000万円(車内のみ補償)	3,000万円(車内のみ補償)
保険料		82,650円	65,300円 ▲21.0%	56,710円 ▲31.4%

算出条件 ■保険種類/ASAP(個人用自動車保険) ■等級/14等級(事故有係数適用期間0年)  
■車名/フィット(型式:GE6) ■用途車種/自家用小型乗用車(料率クラス:車両3 対人5 対物4 傷害5)  
■初度登録/平成23年5月 ■年令条件/26才以上補償(記名被保険者年令30才)  
■使用目的/日常・レジャー ■免許証の色/ゴールド ■割引/ゴールド免許割引

車両保険の自己負担金額(免責金額)の詳細は、下記の「車両保険の自己負担金額(免責金額)のご説明」をご確認ください。

車両保険の自己負担金額(免責金額)のご説明

事例 1

電柱に衝突してしまった場合

分損の場合、自己負担金額を差し引いて保険金をお支払いします。

●車両保険金額:100万円 ●設定した自己負担金額:20万円 ●損害額:50万円



しかし、以下のケースに該当する場合は、自己負担金額(免責金額)を設定していただいても、お客さまの負担は発生しません。

全損の場合は、お客さまの負担は発生しません。

全損の場合、自己負担金額を差し引かず、車両保険金額の全額を保険金としてお支払いします。

●車両保険金額:100万円 ●設定した自己負担金額:20万円 ●損害額:100万円



事例 2

交差点での自動車対自動車の事故で、お客さまの過失割合が80%の場合

相手方からの回収額(10万円)は、自己負担金額部分(20万円)に優先して充当しますので、この場合のお客さまの負担は10万円となります。

●車両保険金額:100万円 ●設定した自己負担金額:20万円 ●損害額:50万円



交差点での自動車対自動車の事故で、お客さまの過失割合が30%の場合

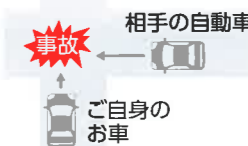
相手方からの回収額(35万円)は、自己負担金額部分(20万円)に優先して充当しますので、この場合のお客さまの負担は0円となります。

●車両保険金額:100万円 ●設定した自己負担金額:20万円 ●損害額:50万円



過失割合とは?

事故の中で最も多い“自動車対自動車”の事故では、ほとんどの場合、当事者の双方に過失が問われ、お互いに損害賠償責任が生じます。



自動車対自動車の事故は、交通事故全体の86.7%

※公益財団法人交通事故総合分析センター 交通統計(平成25年版)より

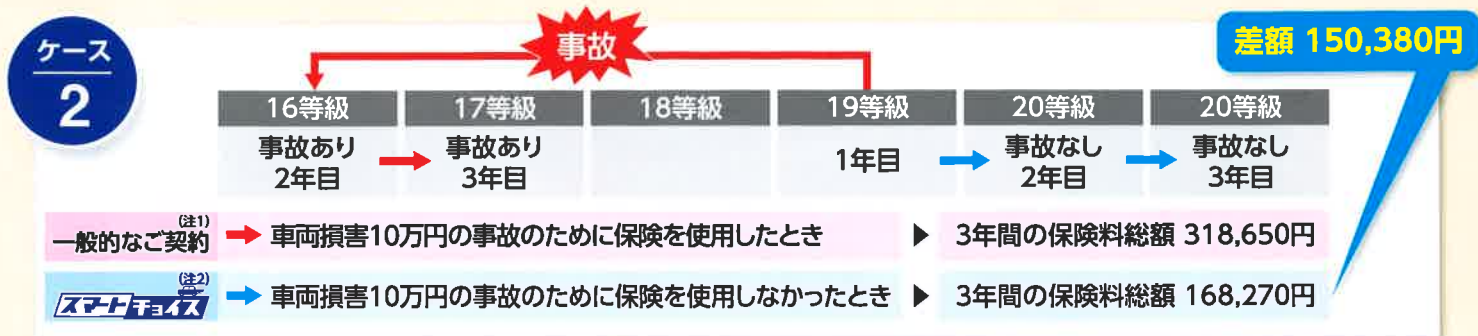
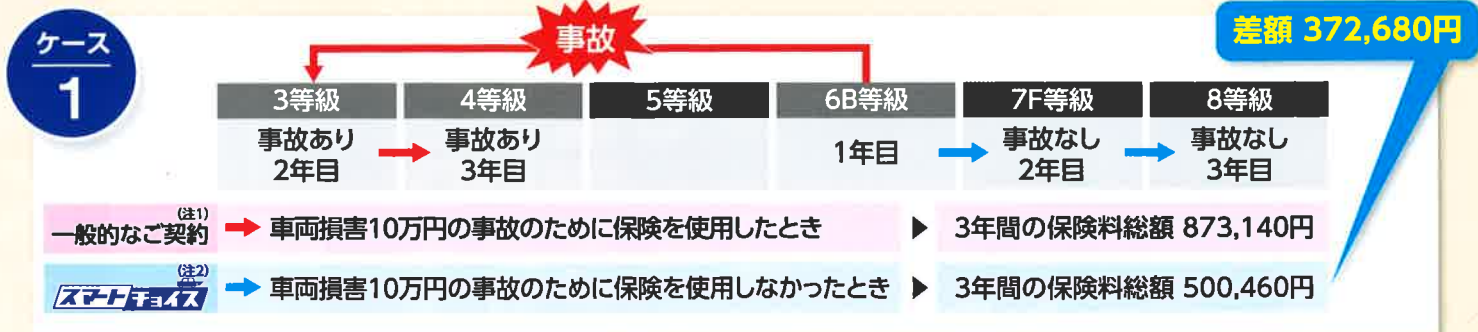
用語のご説明

◆全損…ご契約のお車を修理できない場合、または損害額が車両保険金額以上となる場合をいいます。 ◆分損…ご契約のお車の損害額が車両保険金額未満となる場合をいいます。  
◆自己負担金額…保険金をお支払いする事故が発生した場合のお客さまの負担する金額をいいます。保険証券・保険約款上では「免責金額」と表記しています。

安くなるワケ! 説明はこちらから

# スマートチョイスと一般的なご契約のシミュレーション

事故の損害額が少額だった場合は、保険を使用されるよりも損害額を自己負担した方がメリットがあるケースがあります。



算出条件	<b>ケース 1</b>	<ul style="list-style-type: none"> <li>■ 年令条件 / 21才以上補償 (記名被保険者年令: 1年目に22才)</li> <li>■ 使用目的 / 日常・レジャー</li> <li>■ 免許証の色 / ブルー</li> </ul>	共通	<ul style="list-style-type: none"> <li>■ 保険種類 / ASAP(個人用自動車保険)</li> <li>■ 車名 / アクア(型式: NHP10)</li> <li>■ 用途車種 / 自家用小型乗用車(料率クラス: 車両4 対人4 対物4 傷害4)</li> <li>■ 初度登録 / 平成25年10月</li> <li>■ 補償内容 / 対人・対物無制限(対物自己負担金額0円) 人身傷害3,000万円(車内のみ補償) 対物超過修理費用補償特約あり 車両(一般) 保険金額は1年目160万円、2年目140万円、3年目120万円と推移</li> <li>■ 割引 / 「1年目」に限り新車割引</li> <li>■ 事故有係数適用期間 / 「事故あり2年目」は3年、「事故あり3年目」は2年、以外は0年</li> </ul>
	<b>ケース 2</b>	<ul style="list-style-type: none"> <li>■ 年令条件 / 35才以上補償 (記名被保険者年令: 1年目に40才)</li> <li>■ 使用目的 / 日常・レジャー</li> <li>■ 免許証の色 / ブルー</li> <li>■ 割引 / 「事故なし3年目」の20等級に限り長期優良契約割引</li> </ul>		<p>(注1) → は一般的なご契約(車両保険自己負担金額1回目0円・2回目以降10万円)での推移となります。</p> <p>(注2) → はスマートチョイス(車両保険自己負担金額10万円)での推移となります。</p>

※ご契約の条件や発生した損害額の金額によって、保険を使用された方がメリットがあるケースもありますのでご注意ください。  
 ※保険料は2014年12月1日時点での保険料で、保険料の改定(料率クラスの変更を含みます。)がないものとして算出しています。

自己負担が発生するリスクはありますが、スマートチョイスは一般的なご契約(注)よりもお安い保険料でご契約することができます。

**一定のリスクを保有しても 保険料を抑えたいお客さまに最適です。**

(注) 前ページの一般的なご契約とスマートチョイスの保険料比較表をご覧ください。

●このリーフレットは「スマートチョイス(スマートチョイスは個人用自動車保険の車両保険に10万円または20万円の自己負担金額(免責金額)を設定したプランのペットネームです。)」の概要をご紹介したものです。「個人用自動車保険」の概要についてはパンフレットをご覧ください。詳細は保険約款によりますが、保険金のお支払い条件・ご契約手続き・その他ご不明な点がございましたら取扱代理店または弊社にご照会ください。なお、詳しくは「ご契約のしおり」「重要事項説明書」をご覧ください。また、ご契約者と被保険者が異なる場合はこのリーフレットの内容を被保険者の方にご説明いただけますようお願い申し上げます。

**朝日火災海上保険株式会社**  
 〒101-8655 東京都千代田区神田美土代町7番地  
 TEL03-3294-2111 (大代表)  
 ホームページアドレス <http://www.asahikasai.co.jp/>

●お問い合わせ先